

FECHA:	JUNIO 2013
DE:	ENGEL AXIL S.L
TEMA:	NOTA APLICACIÓN FUNCIÓN ENGELMOTE
PRODUCTO:	ENGEL TAB (TBxxxx), ENGEL smartTV (EN1xxx)

NOTA APLICACIÓN: ENGELMOTE



INTRODUCCIÓN:

ENGEL AXIL S.L., y especialmente su departamento de I+D, trabajan constantemente para mejorar sus productos y evolucionar las prestaciones de los mismos.

La más reciente demostración de este esfuerzo, es la nueva función ENGELMOTE que se ha incorporado en todas nuestras ENGEL TAB con el fin de poder controlar remotamente los Smart TV Engeldroid desde la tablet.

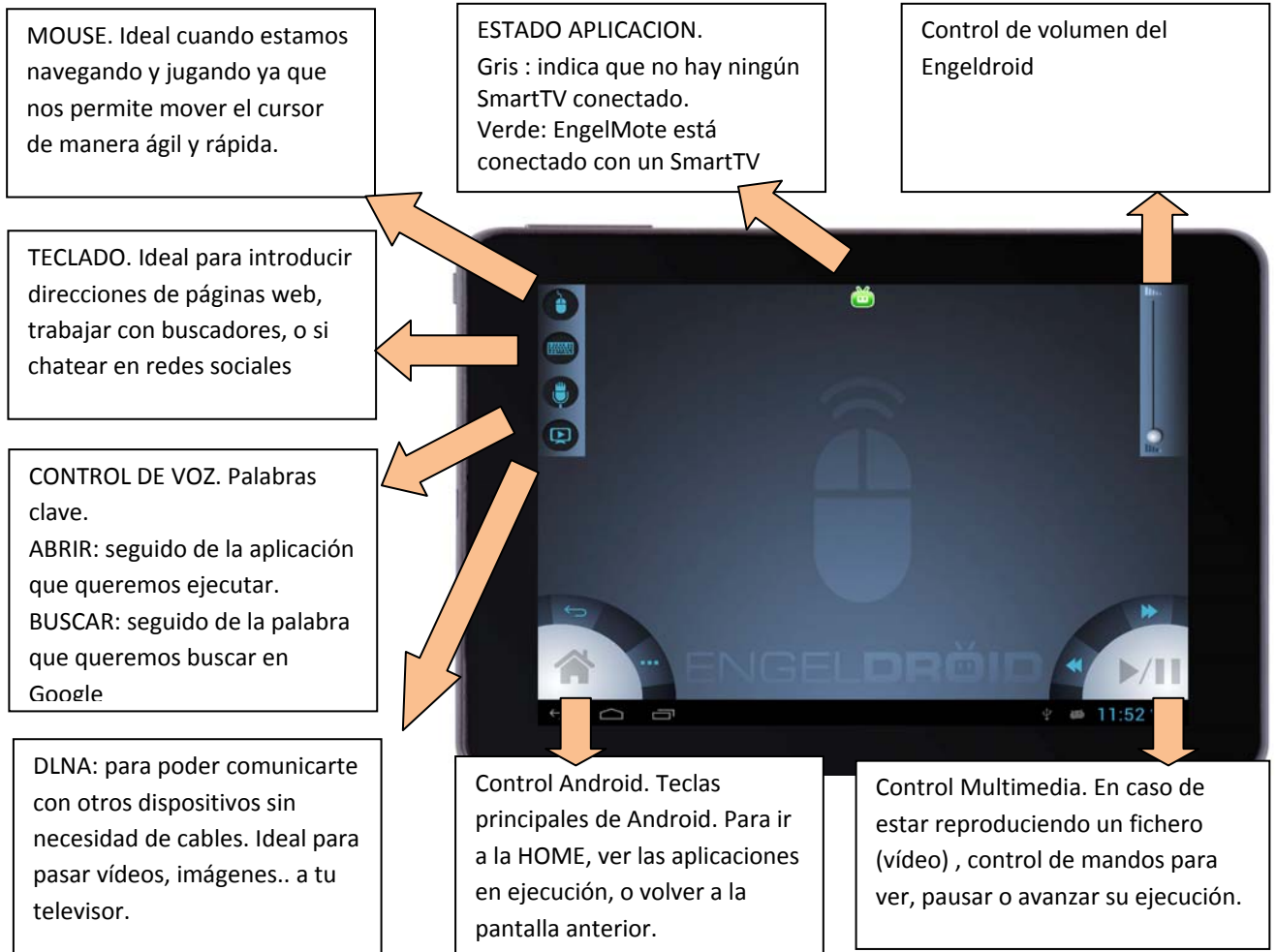
DESCRIPCIÓN:

- Condiciones de uso de la aplicación: Para que las tablets puedan comunicarse con los SmartTV Engeldroid (ref EN1007T, EN1007M, EN1004M) recomendamos realizar una actualización de software para garantizar que dispone de la última versión de la interface. Además para que el tablet y los smartTV se puedan comunicar, es imprescindible que estén conectados en la misma red Wifi.
- Ejecución de ENGELMOTE. En el menú ENGELDROID de tablet podremos encontrar esta aplicación



- Funcionamiento de ENGELMOTE. Entrar en la aplicación, y realizar una “Búsqueda de Engeldroid”, una vez conectados la Tablet y el Engeldroid, el icono se podrá en color verde, y podremos utilizar las diferentes funciones que nos ofrece ENGELMOTE para controlar remotamente desde la tablet nuestro Smart TV Engeldroid.

- **Pantallas de ENGELMOTE:**



En caso de poner el Tablet en posición Vertical, la imagen de ENGELMOTE varía y pasa a ser un mando a distancia sencillo que permite las teclas habituales de un cursor, el OK y también acceder a tus aplicaciones Favoritas.

Nota: Si mantenemos apretado durante unos segundos el icono de una aplicación, esta pasará a nuestra lista de FAVORITOS

Si deseamos borrarla de FAVORITOS, solo debemos repetir el proceso apretando unos segundos sobre el icono.

Saludos cordiales,

Departamento Comercial ENGEL AXIL S.L.

