

# MANUAL ENGELMOTE



MANUAL DE USUARIO

USER MANUAL

MANUEL D'UTILISATION

MANUALE D'USO

**Engel**



ENGEL AXIL, S.L. - Puig dels Tudons 6 (P. Ind. Santiga)  
08210 Barberà del Vallès - Barcelona - Spain  
ENGEL SYSTEMS, SARL  
10, Rue de Plaine (Parc d'Activités) Secteur 6  
77116 SAVIGNY-LE-TEMPLE (France)  
ENGEL AXIL, S.L. - Italia  
Telf/fax: +39 0399300034

## ÍNDICE MANUAL ENGELMOTE

<b>Manual Castellano</b> .....	4-5
Qué es .....	4
Conexiones .....	4
Modo Horizontal.....	4
modo vertical.....	5
Soporte técnico.....	5
<b>English Manual</b> .....	6-7
What is it.....	6
Connections .....	6
Horizontal mode .....	6
Vertical mode.....	7
Technic suppot.....	7
<b>Manuel en français</b> .....	8-9
Qu'est-ce que c'est.....	4
Connexions .....	4
Mode paysage.....	4
Mode vertical.....	5
Support technique.....	5
<b>Manuale Italiano</b> .....	10-11
Cos'è' .....	10
Collegamenti .....	10
Modo orizzontale.....	11
Modo verticale.....	11
Supporto .....	11

## QUÉ ES



Engelmote es un sistema de control remoto desarrollado por Engel.

Con EngelMote podrá controlar su EngelDroid a través de cualquier dispositivo Android. Pudiendo, así, controlar el cursor, el teclado, diferentes opciones multimedia e incluso le permitirá, mediante pedidos de voz, comunicarse. Por ello, EngelMote se divide en EngelMote server (instalado en los dispositivos Engeldroid) y Engelmote (aplicación Android).

De éste modo, con Engelmote el usuario podrá no sólo disfrutar de EngelDroid en su televisión sino controlarla desde su tablet.



**Nota:** Para que tanto Engelmote como Engeldroid funcionen correctamente, asegúrese, que sus dispositivos tienen conexión a internet.

## CONEXIONES

Para un correcto funcionamiento, Engelmote debe tener la misma versión en los dos dispositivos, tanto en Engeldroid como en la tableta o Smartphone.

En caso contrario, EngelMote puede no encontrar ningún dispositivo Engeldroid o que la conexión que establezca, una vez detectado, sea inestable.

Puede comprobar que la versión sea la misma:

### · En su tablet:

AJUSTES → APLICACIONES → ENGELMOTE

Una vez se encuentre en la ventana Ajustes y haya encontrado EngelMote entre las apps que aparecen en la lista dentro de Aplicaciones, clique en ella y anote la versión de la aplicación (al inicio de la pantalla, junto al icono de la app).

### · En su EngelDroid:

AJUSTES → APLICACIONES → ENGELMOTE SERVER

Compruebe que la versión que aparece es la misma que figura en la aplicación de su Tablet.

**Nota:** Si las versiones no concuerdan actualícelas.

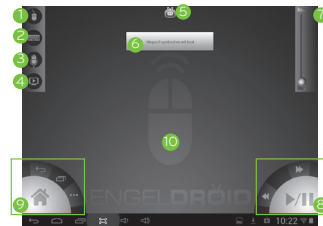
En su Tablet: busque el nuevo .apk en [www.engel-droid.com](http://www.engel-droid.com)

En su Engeldroid: Menu principal → información de actualizaciones → buscar actualizaciones.

## MODO HORIZONTAL

Dependiendo de la posición de su tableta, Engelmote elige entre dos modos de visualización, adaptándose así a la situación en la que se encuentre el usuario, facilitándole las opciones que considera más oportunas en cada caso.

De éste modo, EngelMote, una vez la tableta se disponga horizontalmente, se adaptará visualizándose de la siguiente forma:



- 1- Mouse Mode:** el desplazamiento del dedo por la pantalla provoca el movimiento del puntero.
- 2- Teclado Mode:** despliegue del teclado.
- 3- Control por voz.**
- 4- DLNA:** acceso para visualizar archivos multimedia ubicados en otros dispositivos.
- 5- Netstat:** muestra el estado de conexión entre el EngelMote y el EngelDroid.
- 6- Información:** textos emergentes que indican el estado del EngelMote.
- 7- Control de volumen.**
- 8- Control multimedia:** ofreciendo la posibilidad de pasar al siguiente fichero, al anterior o darle play o pausa, según se requiera.
- 9- Control Android:** estos controles te permiten realizar las mismas acciones que en los dispositivos Android. Back (volver atrás), home (volver a la pantalla inicial), despliegue del menu, de las opciones...
- 10- Control Mouse:** prácticamente la totalidad de la superficie de la pantalla actúa como un mando, de éste modo, podrá mover el ratón a través de toda la superficie de la tablet.

**Nota:** El Netstat, en ambos modos (horizontal o vertical) informa si EngelMote está conectado a un dispositivo EngelDroid cambiando de color.

De éste modo, el primer icono nos informa que está desconectado y el segundo que se mantiene conectado a un EngelDroid :



## MODO VERTICAL

Si en vez de estar orientada horizontalmente la tableta lo está verticalmente. EngelMote se visualizará de una manera distinta para que la navegación se adapte a la situación del usuario.

Por ello EngelMote se adaptará mostrando el siguiente aspecto:



- 1- **All apps:** todas las aplicaciones disponibles en el Engeldroid aparecen sucesivamente, mostrando sus respectivos iconos.
- 2- **Información:** textos emergentes que indican el estado del EngelMote.
- 3- **Netstat:** muestra el estado de conexión entre el EngelMote y el EngelDroid. cierra automáticamente "All apps" y "Favourites".
- 4- **Favourites:** un listado de las aplicaciones favoritas del usuario.



DescargaTV

**Nota:** para añadir una aplicación como favorita deberá mantener el dedo índice sobre el icono de la aplicación que se desee elegir como favorita en la lista que aparece en "All apps".

Si, por otro lado, lo que se pretende es eliminar la app de la lista de favoritos, deberá realizar esa misma acción (mantener pulsado el icono) pero, esta vez, en el apartado favoritos, de este modo siempre podrá mantener personalizado su EngelMote.

5- **PAD:** actúa como mando para el Engeldroid, con las acciones izquierda, derecha, arriba, abajo y aceptar. Puede no funcionar si las aplicaciones no están preparadas para tener elementos seleccionables.

6- **Control Android:** Back, Home, Menu. Las mismas acciones que permiten los dispositivos Android.



**Nota:** Una vez el usuario desee salir de All apps y favoritos deberá, o bien volver atrás con el retorno que se encuentra en el control Android, o bien, clicando sobre el Netsta, de esta forma podrá regresar a la pantalla inicial, con la que se encabeza el apartado Modo vertical.

EN

ES

FR

IT

## SOPORTE TÉCNICO

Para cualquier problema o duda diríjase a:

[www.engeldroid.com/foro](http://www.engeldroid.com/foro)

## WHAT IS IT



Engelmote is a remote control system developed by Engel.

With EngelMote can control your EngelDroid through any Android device. Can control the cursor, keyboard, multimedia options and even let you communicate through voice orders. So EngelMote server is divided into EngelMote (Engeldroid devices installed) and Egelmote (Android app).

Thereby, with Engelmote, the user can not only enjoy on your television, can control it from your tablet.

### · In your EngelDroid:

SETTINGS → APPLICATIONS → ENGELMOTE SERVER

Check that the version, that appear in your tablet is the same.

**Note:** If the versions aren't same, must update.

In your tablet: look at the new .apk in [www.engeldroid.com](http://www.engeldroid.com)

In your Engeldroid: Main menu → updates information → search updates.

## HORIZONTAL MODE

Depending on the position of your tablet, EngelMote chooses between two display modes, adapting to the situation where a user is located, providing his the options it considered most appropriate in each case.

Thereby, EngelMote, once the tablet is provided horizontally, will adapt displayed in the following way:



**Note:** For both, Engelmote as Engeldroid, work properly, make sure that your device is connected to the Internet.

## CONNECTIONS

For correct operation, Engelmote must have the same version on both devices, as Engeldroid as tablet or Smartphone.

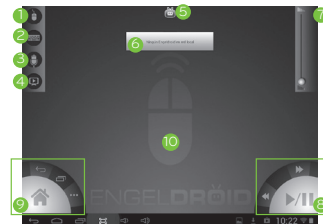
Otherwise, EngelMote cannot find any device or connection with Engeldroid, or that the connection established, be able be unstable.

You can check that the version is the same:

### · In your tablet:

SETTINGS → APPLICATIONS → ENGELMOTE

Once you are in the Settings window and have found EngelMote application between the apps listed under Applications, click on it and note the version of the application (at the beginning of the screen, next to the icon of the app).



**1- Mouse Mode:** moving the finger across the screen induces the pointer movement.

**2- Keyboard Mode:** Keyboard display.

**3- Orders voice.**

**4- DLNA:** access to view media files located on other devices.

**5- Netstat:** shows the connection status between the EngelMote and EngelDroid.

**6- Información:** texts which indicated the engelmote status.

**7- Volume control.**

**8- Multimedia control:** offering the possibility to move to the next file, the previous or give play or pause, as required.

**9- Android control:** These controls allow you to do the same actions on Android devices. Back (go back), home (back to the home screen), menu, options ...

**10- Control Mouse:** almost the whole surface of the screen acts as a control, in this manner, you can move the mouse across the entire surface of the tablet.

# ENGELMOTE APP MANUAL

**Note:** Netstat, in both cases (horizontal or vertical), reports if EngelMote is connect to a Engeldroid devices, changing your color.

The first icon informs that engeldroid is disconnected and the second that is connected:



## VERTICAL MODE

If instead of the tablet is horizontally oriented is vertically. EngelMote be displayed differently.

So will adapt showing Engelmote look like this:



- 1- All apps:** all of the applications in engeldroid appear with her respectives icons.
- 2- Information:** emerging texts indicate the EngelMote status.
- 3-Netstat:** show the connection status between EngelMote and Engeldroid. And close automati "All apps" and "Favourites".
- 4- Favourites:** list with the favourites applications.
- 5- PAD:** acts as a control for the Engeldroid, with shares left, right, up, down and accept. It may not work if applications are not prepared to have selectable items.



DescargaTV

your EngelMote.

**Note:** for add an applications as favourite, must keep the index finger on the application icon, that appear in All apps list.

If, on the other hand, you want delete a favourite app, must do the same action, but, in this case, in the favourites list.

In this way, you can personalize

- 6- Android control:** Back, Home, Menu. The same actions that located in Android devices.



**Note:** once the user want to exit of "All apps" or "favourites", must back with the return button, or must click on Netsta.

In this way, you can return to home page, whenever you want.

## TECHNIC SUPPORT

For any problems or questions go to:

[www.engeldroid.com/foro](http://www.engeldroid.com/foro)

EN

ES

FR

IT

## QU'EST-CE QUE C'EST



TEngelmote est un système de contrôle à distance développé par Engel.

Avec EngelMote, vous pouvez contrôler votre EngelDroid via tout appareil Android. Et vous pouvez ainsi, contrôler le curseur, clavier, options multimédia et même vous permettre, au moyen de commandes vocales, de communiquer. C'est pourquoi EngelMote est divisé en EngelMote serveur (installé sur les appareils EngelDroid) et Engelmote (Application Android).

De cette façon, avec Engelmote l'utilisateur peut non seulement profiter de son EngelDroid sur sa TV mais le contrôler depuis sa tablette.



**Remarque:** Cependant pour que Engelmote et EngelDroid fonctionnent correctement, assurez-vous que vos appareils ont accès à internet.

## CONNEXIONS

Pour un fonctionnement correct, Engelmote doit avoir la même version sur les deux appareils, sur EngelDroid et sur la tablette ou Smartphone.

Sinon, EngelMote ne peut pas trouver l'appareil EngelDroid ou établir de connexion, une fois détecté, ce qui le rend instable.

Vous pouvez vérifier si la version est la même, comme suit :

### · Sur votre tablette:

PARAMETRES → APPLICATIONS → ENGELMOTE

Une fois la fenêtre de paramètres ouvertes, vous trouverez l'application EngelMote qui figurent sur la liste des applications, cliquez dessus et vous verrez la version de l'application (au début de l'écran, à côté de l'icône de l'application).

### · Dans votre EngelDroid :

PARAMETRES → APPLICATIONS → SERVEUR ENGELMOTE  
Vérifiez que la version qui s'affiche est la même que celle contenue dans l'application de votre tablette.

**Remarque :** Si les versions ne correspondent pas, il faudra les mettre à jour.

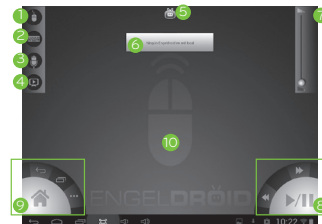
Dans la tablette: recherchez le nouveau .apk dans [www.engeldroid.com](http://www.engeldroid.com)

Dans l'EngelDroid: Menu principal - > Bulletins d'information - > vérifier les mises à jour

## MODE PAYSAGE

Selon la position de votre tablette, Engelmote choisira entre les deux modes d'affichage, s'adaptant au mieux à la situation dans laquelle se trouve l'utilisateur, en fournissant des options considérées les plus appropriées à chaque cas.

De cette façon, EngelMote, si la tablette est disposée horizontalement, s'adapte pour afficher de la façon suivante :



- 1- **Mode souris:** le déplacement du doigt sur l'écran provoque le mouvement du pointeur.
- 2- **Mode clavier:** déploiement du clavier.
- 3- **Commandes vocales.**
- 4- **DLNA:** accès pour afficher les fichiers multimédias situés sur d'autres appareils.
- 5- **Netstat:** affiche l'état de la connexion entre l'EngelMote et l'EngelDroid.
- 6- **Renseignements:** nouveaux textes qui indiquent l'état de l'EngelMote.
- 7- **Volume.**
- 8- **Contrôle du multimédia:** offre la possibilité de passer au fichier suivant, à celui qui précède ou de lancer la lecture ou mettre en pause.
- 9- **Contrôle Android:** ces commandes vous permettent d'effectuer les mêmes opérations que dans les appareils Android. Retour (aller retour), accueil (retour à l'écran d'accueil), menu, options).
- 10- **Contrôle de la souris :** la quasi-totalité de la



surface de l'écran agit comme une télécommande, de cette façon, vous pouvez déplacer la souris sur toute la surface de la tablette.

**Note :** La Netstat, dans les deux modes (horizontales ou verticales) informe si l'EngelMote est connecté à un dispositif de changement de couleur EngelDroid.

Dans ce mode, la première icône informe qu'il est éteint et le second qui est relié à un EngelDroid :



## MODO VERTICAL

Si au lieu d'être orientée horizontalement, la tablette l'est verticalement. EngelMote s'affichera de façon différente, afin que la navigation s'adapte à la situation de l'utilisateur.

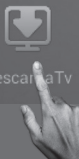
C'est pourquoi EngelMote se présentera de la façon suivante:



**1- Toutes les apps:** toutes les applications disponibles dans l'Engeldroid apparaissent successivement, montrant leurs icônes respectifs.

**2- Renseignements:** nouveaux textes qui indiquent l'état de la EngelMote.

**3- Netstat:** affiche l'état de la connexion entre le EngelMote et le EngelDroid. Ferme automatiquement « Toutes les apps » et « Favoris ».

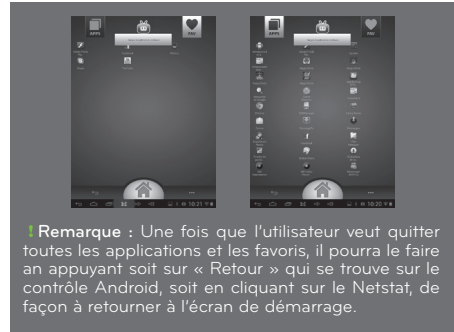


**Remarque :** pour ajouter un signet à l'application, l'utilisateur doit maintenir le doigt sur l'icône de l'application qu'il veut ajouter comme un favori dans la liste qui apparaît dans « Toutes les apps ». Si, en revanche, l'utilisateur souhaite supprimer l'application de la liste des favoris, vous devez effectuer cette même action (maintenir l'icône), mais, cette fois, dans la section favoris. De façon à toujours garder votre EngelMote personnalisé.

**4- Favoris:** une liste d'applications favorites de l'utilisateur.

**5- PAD:** agit comme contrôle pour le Engeldroid, avec les actions à gauche, droite, haut, bas et OK. Il peut ne pas fonctionner si les applications ne sont pas prêtes à avoir des éléments sélectionnables.

**6- Control Android:** retour, Home et Menu. Les mêmes actions que sur les appareils Android.



**Remarque :** Une fois que l'utilisateur veut quitter toutes les applications et les favoris, il pourra le faire en appuyant soit sur « Retour » qui se trouve sur le contrôle Android, soit en cliquant sur le Netstat, de façon à retourner à l'écran de démarrage.

## SUPPORT TECHNIQUE

En cas de problèmes ou questions visiter:

[www.engeldroid.com/foro](http://www.engeldroid.com/foro)

## COS'E'



Engelmote è un sistema di controllo remoto sviluppato da Engel .

Con EngelMote si è in grado di controllare la vostra app EngelDroid attraverso qualsiasi dispositivo Android. Quindi in grado di controllare il cursore, tastiera, opzioni multimediali ed anche, attraverso i comandi vocali, comunicare. Per questo EngelMote è diviso in

EngelMote Server (installato nel dispositivo Engel-droid) e Engelmote (app Android) .

In questo modo, con Engelmote l'utente potrà non solo sfruttare EngelDroid sul suo televisore ma controllarlo anche dal suo tablet.



**Nota:** affinché Engelmote come Engeldroid funzionino correttamente , assicurarsi che il dispositivo sia collegato a internet .

## COLLEGAMENTI

Per un corretto funzionamento di Engelmote, su entrambi i dispositivi deve essere installata la stessa versione di Engeldroid, come tablet o smartphone .

In caso contrario, una volta stabilita la connessione il sistema diventa instabile.

È possibile verificare che la versione sia la stessa:

### • Nel suo tablet :

IMPOSTAZIONI → APPLICAZIONI → ENGELMOTE

Una volta che siete nella finestra Impostazioni e avete trovato EngelMote tra le applicazioni elencate sotto Applicazioni, fare clic su di esso e notare la versione dell'applicazione (all'inizio della schermata, accanto all'icona della app) .

### • En su EngelDroid:

IMPOSTAZIONI → APPLICAZIONI → ENGELMOTE SERVER  
Verificare che la versione visualizzata è la stessa del suo tablet.

**Nota:** Se le versioni non corrispondono seleziona aggiornamento.

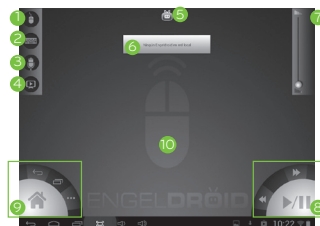
Nel suo Tablet: Individuare il nuovo Apk in [www.engeldroid.com](http://www.engeldroid.com).

Nel suo Engeldroid: Menu principale -> aggiornamenti Informazioni -> Controlla aggiornamenti

## MODO ORIZZONTALE

A seconda della posizione del vostro tablet, Engelmote sceglie tra due modalità di visualizzazione, orizzontale e verticale, in modo da adattarsi alla situazione in cui si trova l'utente, fornendo le opzioni ritenute più opportune in ogni caso.

Così, Engelmote, una volta che il tablet è disposto in posizione orizzontale, si adatterà visualizzata nel modo seguente :



- 1- Modalità mouse:** muovendo il dito sullo schermo provoca il movimento del puntatore.
- 2- Modalità Tastiera:** visualizzare la tastiera.
- 3- Comandi vocali.**
- 4- DLNA:** l'accesso per visualizzare i file multimediali che si trovano su altri dispositivi.
- 5- Netstat:** visualizza lo stato della connessione tra il EngelMote e EngelDroid.
- 6- Informazioni:** testi emergenti che indicano lo stato di Engelmote.
- 7- Controllo del volume.**
- 8- Media Control:** offre la possibilità di passare al file successivo, precedente o dare riproduzione o di pausa, come richiesto .
- 9- Controlli Android:** Questi controlli consentono di eseguire le stesse azioni su dispositivi Android. Indietro (torna), Home (torna alla schermata principale), Menu, Opzioni).

**10- Controllo del mouse:** praticamente l'intera superficie dello schermo funge da controllo, in questo modo, è possibile spostare il mouse su tutta la superficie della tavoletta.

**! Nota:** netstat, in entrambe le modalità (orizzontale o verticale) rileva se EngelMote è collegato ad un dispositivo EngelDroid cambiando colore .

In questo modo, la prima icona ci informa che è scollegata, la seconda che rimane collegato a un EngelDroid :



## MODO VERTICALE

Se invece il tablet è in posizione verticale. EngelMote sarà visualizzato in modo diverso affinché si adatti al formato corrente.

Così EngelMote si adatterà nel modo seguente:



- 1- Tutte le Apps:** tutte le applicazioni sono disponibili su EngelDroid , mostrando le rispettive icone.
- 2- Dettagli:** testi emergenti che indicano lo stato di EngelMote.
- 3- Netstat:** visualizza lo stato della connessione tra il EngelMote e EngelDroid . Chiude automaticamente "Tutte le applicazioni" e "Preferiti".

**! Nota:** Per aggiungere un'applicazione nei preferiti tenere il dito indice sull'icona dell'applicazione che si desidera scegliere come preferito nella lista che compare in "Tutte le applicazioni" .

Se , d'altra parte , l'obiettivo è quello di rimuovere l'applicazione dalla lista dei preferiti , è necessario eseguire la stessa azione (tenere premuta l'icona), ma questa volta, al punto preferiti, in modo da poter sempre mantenere EngelMote personalizzato .

**4- Preferiti:** un elenco di applicazioni preferite dell'utente.

**5- PAD:** agisce come un telecomando per Engeldroid, con comandi di sinistra, destra, su, giù e ok. Potrebbe non funzionare se le applicazioni non sono pronte ad avere elementi selezionabili.

**6- Controlli Android:** Indietro , Home Menu, Le stesse azioni che permettono i dispositivi Android .



**! Nota:** Una volta che l'utente vorrà uscire da Tutte le Apps e Favoriti utilizzerà la funzione di Android, oppure cliccando sul Netsta, in questo modo è possibile tornare alla schermata, in formato verticale.

## SUPPORTO

Per problemi o domande vai al sito:

[www.engeldroid.com/foro](http://www.engeldroid.com/foro)



